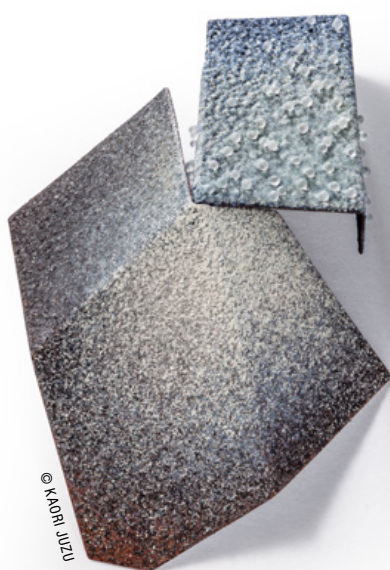


EUROPEAN CRAFT SUMMIT



PROGRAMME
20 > 27.10.2015

WCC-BF,
LES ANCIENS ABATTOIRS
17/02, RUE DE LA TROUILLE
7000 MONS, BELGIQUE
WCCBF@WCC-BF.ORG
WWW.WCC-BF.ORG

WCC•BF

EXPOSITIONS



PRIX EUROPÉEN DES ARTS APPLIQUÉS

78 CRÉATEURS PROVENANT DE 18 PAYS

VENDREDI 23 OCTOBRE 2015 À 19H00 - INAUGURATION ET REMISE DE PRIX
PRIX MAÎTRE D'ART, PRIX JEUNE TALENT ET PRIX MONS 2015

À la Grande Halle des Anciens Abattoirs de Mons
Exposition du 24 octobre 2015 au 10 janvier 2016

OUVERT À TOUS PUBLICS - TICKETS 6€/4€



OMNIA VANITAS

ŒUVRES DE CRÉATEURS EUROPÉENS SUR LE THÈME DES VANITÉS

VENDREDI 23 OCTOBRE 2015

- À la galerie du WCC-BF, aux Anciens Abattoirs de Mons, **inauguration à 19h00**
Exposition du 24 octobre 2015 au 10 janvier 2016
- À la galerie Koma, rue des Gades 4 à Mons (en face du beffroi), **inauguration à 18h00**
Exposition du 24 octobre au 20 décembre 2015

OUVERT À TOUS PUBLICS - ENTRÉE LIBRE



UNE CERTAINE CÉRAMIQUE BELGE

CÉRAMIQUE CONTEMPORAINE DE BELGIQUE

VENDREDI 23 OCTOBRE 2015 - INAUGURATION

À La Piscine, Musée d'Art et d'Industrie André Diligent, Roubaix (France)
Exposition du 24 octobre 2015 au 30 janvier 2016

OUVERT À TOUS PUBLICS - TICKETS 9€/6€

RENCONTRES

24 OCTOBRE 2015 - 10H00 > 18H00
AU MICX, CENTRE INTERNATIONAL
DES CONGRÈS DE MONS

COLLOQUE

ARTS APPLIQUÉS ET TECHNOLOGIE
EXPÉRIENCES ET ÉVALUATION

Créateurs, critiques, philosophes, ...
échantent leurs expériences et leurs manières
d'appréhender les "nouvelles technologies"
dans le domaine des Arts appliqués.

PROGRAMME COMPLET PUBLIÉ PROCHAINEMENT
TRADUCTION SIMULTANÉES : FRANÇAIS / ANGLAIS /
NÉERLANDAIS

RÉSERVÉ AUX PERSONNES INSCRITES PRÉALABLEMENT

25 OCTOBRE 2015 - 9H30 > 13H30
AU MICX, CENTRE INTERNATIONAL
DES CONGRÈS DE MONS

COLLOQUE

SUITE

25 OCTOBRE 2015 - 15H00 > 20H00
AU CINÉMA PLAZA ART

PROJECTIONS DE FILMS

Un "best-of" du Festival international du
Film des Métiers d'Art organisé par **Ateliers
d'Art de France**.

PROGRAMME COMPLET PUBLIÉ PROCHAINEMENT
OUVERT À TOUS PUBLICS

26 OCTOBRE 2015 - 9H30 > 15H30
AU MICX, CENTRE INTERNATIONAL
DES CONGRÈS DE MONS

ASSEMBLÉE GÉNÉRALE DU WCC-EUROPE

EN ANGLAIS (PAS DE TRADUCTION)
RÉSERVÉ AUX MEMBRES DU WCC-EUROPE
ET AUX OBSERVEURS

26 OCTOBRE 2015 - 9H30 > 12H30

VISITE GUIDÉE DE MONS ET DE SES MUSÉES

Départ de l'office du tourisme situé sur la
Grand Place de Mons, visite du BAM, du
beffroi, du Mundaneum, ... et de quelques
vieux quartiers de la ville.

VISITE GUIDÉE EN FRANÇAIS ET EN ANGLAIS
RÉSERVÉ AUX PARTICIPANTS DU SOMMET
ET AUX ARTISTES EXPOSANTS

26 OCTOBRE 2015 - 16H00 > 19H00
À LA LOUVIÈRE
(SITUÉ À 22KM DE MONS)

VISITE DU NOUVEAU CENTRE DE LA CÉRAMIQUE KERAMIS

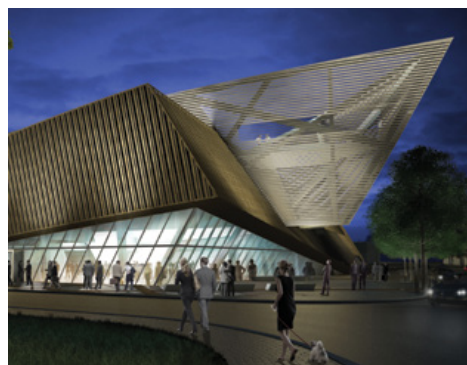
FRANÇAIS/ANGLAIS
RÉSERVÉ AUX PARTICIPANTS DU SOMMET
ET AUX ARTISTES

27 OCTOBRE 2015 - 9H30 > 18H00

VISITE DES MUSÉES VOISINS (EN CAR)

- Le Mac's, Musée d'Art contemporain et
du CID, Centre de Design et d'Innovation
au Grand-Hornu (BE)
- Le Musée La Piscine à Roubaix (FR)
- Le LaM et d'autres lieux de l'événement
Lille 3000 (FR)

REPAS DE MIDI ET DU SOIR INCLUS
FRANÇAIS/ANGLAIS
RÉSERVÉ AUX PARTICIPANTS DU SOMMET
ET AUX EXPOSANTS



© STUDIO DANIEL LIBESKIND

MASTER CLASSES

LA SÉLECTION DES PARTICIPANTS SERA EFFECTUÉE PAR LES ORGANISATEURS ET LE CHEF D'ATELIER.
LES CANDIDATS SERONT INFORMÉS DES RÉSULTATS DE SÉLECTION LE 1^{ER} SEPTEMBRE 2015.

BIJOU CONTEMPORAIN DIRIGÉ PAR DAVID BIELANDER (CH/D)

20 > 23 OCTOBRE 2015
À L'INSTITUT DE LA PARURE
ET DE LA BIJOUTERIE JEANNE
TOUSSAINT, BRUXELLES (BE)

4 JOURS, LUNCH, MATÉRIEL
DE BASE ET OUTILS INCLUS
FRAIS D'INSCRIPTION : 450€

Pourquoi faire des bijoux quand on peut faire de l'art ?

Objectif de cet atelier :

- Comprendre le potentiel des participants et leurs intérêts spécifiques
- Comprendre les spécificités de la discipline du bijou contemporain
- Utiliser le travail personnel des participants comme point de départ
- Favoriser le potentiel personnel de chaque participant pour créer des bijoux authentiques sur le plan pratique et théorique
- Débattre au sujet de ce que chaque participant veut exprimer dans ses créations.

Max. 12 participants

Anglais avec traduction française par un assistant
Sélection des participants sur base de dossier de
candidature constitué d'une lettre de motivation
et de 2 ou 3 photos de créations.

À envoyer au WCC-BF :
suzannepapier@wcc-bf.org
au plus tard le 20 août 2015

CÉRAMIQUE DIRIGÉ PAR ALEXANDRA ENGELFRIET (NL)

20 > 23 OCTOBRE 2015
CHEZ BEICERAMICS,
RUSSEIGNIES (BE)

4 JOURS, HÉBERGEMENT SUR PLACE,
REPAS ET MATÉRIEL INCLUS
FRAIS D'INSCRIPTION : 550€

SI LOGEMENT AILLEURS -
REPAS ET MATÉRIEL INCLUS
FRAIS D'INSCRIPTION : 450€

Travailler la terre crue

Alexandra Engelfriet guidera les participants dans un processus basé sur leur pratique personnelle. Celui-ci vise à une interaction physique directe avec une grande quantité de terre qui les éloignera d'une approche orientée de l'objet, les ouvrira à une expérience purement sensorielle de la matière. La prise de conscience de l'argile en tant que matière primordiale animée de toutes sortes de forces, est au cœur des processus développés durant le workshop. La collaboration tiendra une place importante, travailler ensemble, souvent dans des schémas rythmiques, construisant lentement un champ d'énergie.

Cette Master Class se tient chez BEICERAMICS. Il est conseillé aux participants de loger au gîte situé à côté de l'atelier afin de faciliter le déroulement du travail.

L'atelier : www.be-ceramics.com / Le gîte : www.liederiq-lepetitgeant.be

Informations complémentaires à propos du logement et de l'atelier : annemarielaureys@skynet.be

Max. 10 participants

Anglais et néerlandais avec possibilité de traduction en français par un assistant
Sélection des participants sur base de dossier de
candidature constitué d'une lettre de motivation
et de 2 ou 3 photos de créations.

À envoyer au WCC-BF :
suzannepapier@wcc-bf.org
au plus tard le 20 août 2015

VERRE DIRIGÉ PAR PHILIPPA BEVERIDGE (UK/ES)

19 > 23 OCTOBRE 2015
À L'ATELIER DU MUSÉE
DU VERRE DE
SARS-POTERIES (FR)

5 JOURS, LUNCH ET MATÉRIEL INCLUS
FRAIS D'INSCRIPTION : 640€

Techniques d'impression sur verre

Cet atelier abordera les techniques de décoration et d'impression sur la surface du verre en utilisant les médiums de la linogravure et les décalcomanies. Il explorera les techniques de thermoformage, allant du fusing et du slumping à la préparation de moules simples.

Max. 12 participants

Anglais avec traduction française par un assistant
Sélection des participants sur base de dossier de
candidature constitué d'une lettre de motivation
et de 2 ou 3 photos de créations.

À envoyer au WCC-BF :
suzannepapier@wcc-bf.org
au plus tard le 20 août 2015

VERRE DIRIGÉ PAR YI PENG (CN)

20 > 23 OCTOBRE 2015
AU MUSÉE DU VERRE DE
CHARLEROI (BE)

4 JOURS, LUNCH ET MATÉRIEL INCLUS
FRAIS D'INSCRIPTION : 450€

Verre filé

Utilisation de la technique du verre filé pour la réalisation de sculptures

- Structure pour la technique du filage du verre
- "Knitting technique"
- Fabrication d'une pièce selon la technique du verre filé.

Max. 10 participants

Anglais avec traduction française par un assistant
Sélection des participants sur base de dossier de
candidature constitué d'une lettre de motivation
et de 2 ou 3 photos de créations.

À envoyer au WCC-BF :
suzannepapier@wcc-bf.org
au plus tard le 20 août 2015.

FRAIS D'INSCRIPTION DE L'EUROPEAN SUMMIT

INSCRIPTION
AVANT LE
15 AOÛT 2015

INSCRIPTION
APRÈS LE
15 AOÛT 2015

Forfait complet

COLLOQUE, PROJECTION DE FILMS, VISITE GUIDÉE DE
LA VILLE, VISITE DE KERAMIS, JOURNÉE DE VISITE DES
MUSÉES VOISINS EN AUTOCAR (BELGIQUE, FRANCE)

300€

380€

Colloque

2 JOURS, LUNCH INCLUS

200€

250€

Projection de films

10€

15€

Visite guidée de Mons

10€

15€

Visite de Keramis à La Louvière (en car)

10€

15€

Journée de visite en car des musées voisins (Belgique, France)

TICKETS D'ENTRÉE AUX MUSÉES, REPAS DE MIDI
ET DU SOIR INCLUS

120€

140€

LIEN POUR INSCRIPTION : [HTTP://GOO.GL/FORMS/7GYRB1LAOA](http://goo.gl/forms/7GYRB1LAOA)